

國立東華大學  
學生申請休學標準作業流程  
(SOP-AA-01-02)

一、目的

為使學生清楚瞭解申請休學流程。

二、依據

本校學則

三、範圍

休學相關事宜

四、定義

無

五、作業流程說明

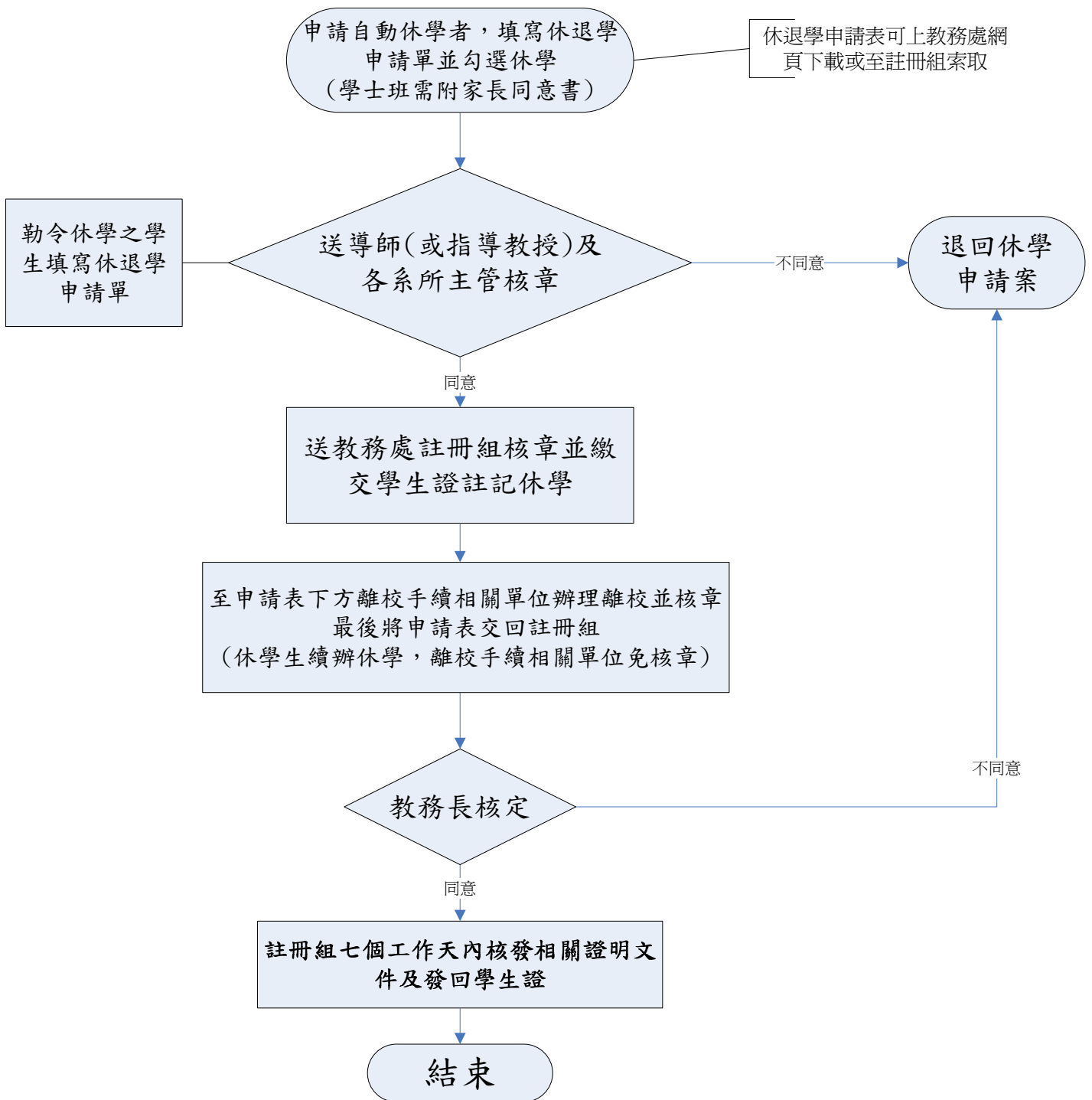
- (一) 填寫休退學申請表並勾選休學。
- (二) 至各相關單位辦理離校手續並核章。
- (三) 將申請表交註冊組承辦人並繳交學生證註記休學。
- (四) 教務長核定。
- (五) 註冊組製作並寄發修學證書。

六、附件

學生休退學申請表

七、作業流程圖

# 國立東華大學學生申請休學流程



## 注意事項：

- 一、學士班申請休學時，未附家長同意書者，概不受理。
- 二、因重病申請休學時，需附醫院診斷證明書、因兵役、懷孕原因辦理休學者及其他本校系所單位要求者，須附證明文件。
- 三、註冊組收件：請於退費基準日開始之兩週內，辦完離校手續，並將休退學申請表交回註冊組，超過規定時間者則改以註冊組收到辦完離校手續之休、退學申請單當日為休退學基準日，註冊日前辦妥休退學者學雜費全退、學期1/3前辦妥者退學雜各費2/3、學期2/3前辦妥者退學雜各費1/3，學期2/3以後者不退。
- 四、休學核准後之退費事宜，統一由總務處出納組(分機：2363、2368)辦理。
- 五、休學最高期限為兩年；休學屆滿一個月內應申請復學，未辦理復學者，依學則應予退學。
- 六、休學期間成績概不計算。
- 七、休學者發給休學證明書。
- 八、學期考試前一週起，停止受理當學期休學申請。